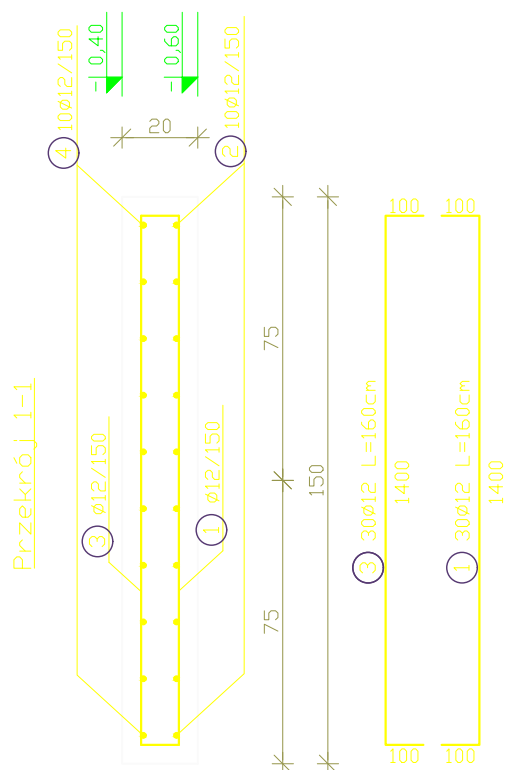
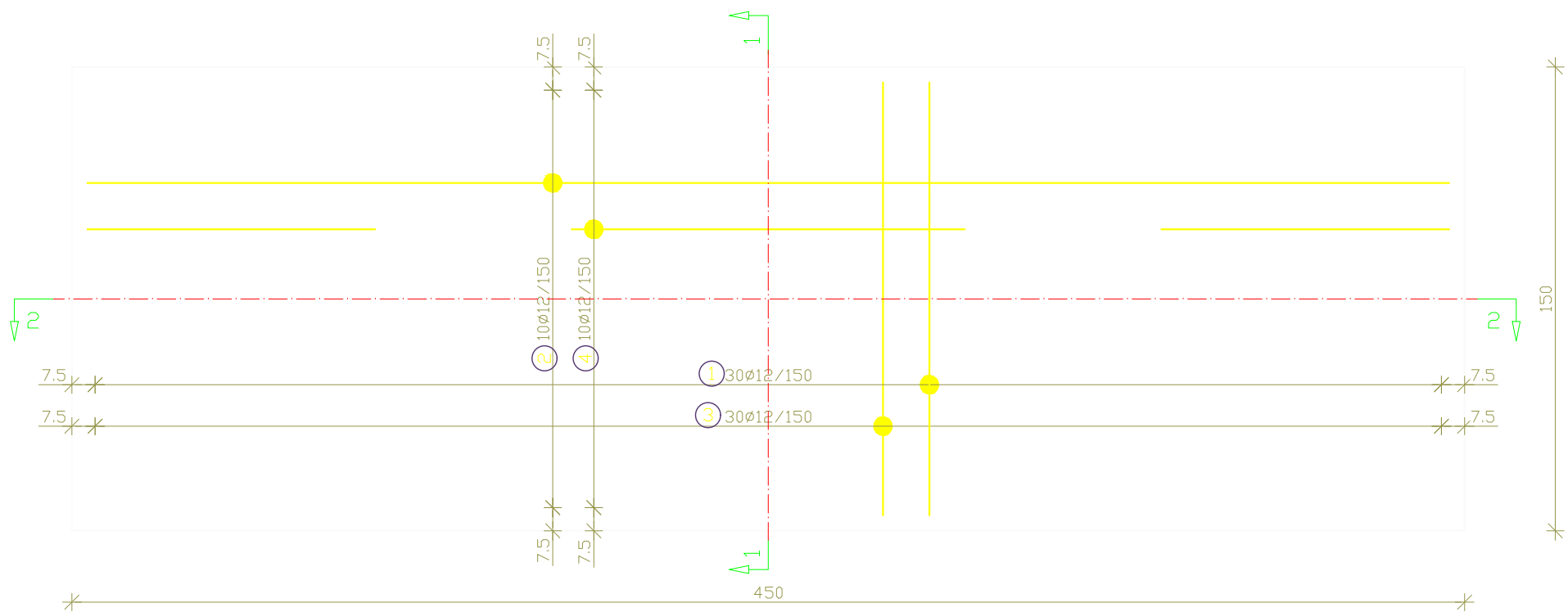


ROZBUDOWA I PRZEBUDOWA ISTNIEJĄCEGO BUDYNKU SZKOŁY O SALĘ GIMNASTYCZNĄ



UWAGI:

WYMIARY SPRAWDZIĆ NA BUDOWIE!

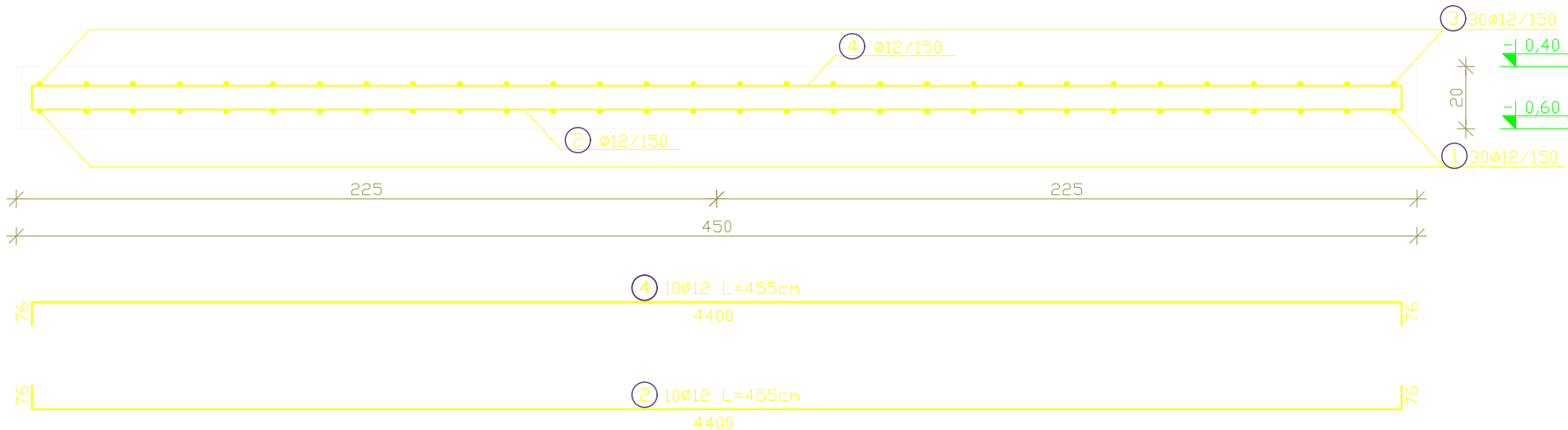
- Projekt rozpatrywać łącznie z projektem architektury i odpowiednimi projektami branżowymi.
- Prace budowlane wykonywać zgodnie z obowiązującymi przepisami i warunkami technicznymi w budownictwie pod nadzorem osoby posiadającej uprawnienia budowlane.
- Wszystkie przegrody wykonać zgodnie z technologią danego materiału.
- Wszystkie zmiany wymagają uzgodnienia i akceptacji projektanta.
- Całość prac budowlanych i montażowych należy wykonać pod nadzorem oraz zgodnie z wytycznymi dostawców wszystkich technologii, zgodnie z normami i warunkami technicznymi wykonawstwa oraz z zasadami sztuki budowlanej.
- Wszystkie zastosowane materiały i technologie powinny posiadać wymagane certyfikaty i aprobaty techniczne wymagane obowiązującymi przepisami prawa budowlanego.
- Minimalna średnica wewnętrznego zagięcia prętów:
 - dla prętów żebrowanych <Ø20mm wynosi 4Ø,
 - dla prętów żebrowanych ≥Ø20mm wynosi 7Ø,
 - dla prętów gładkich <Ø20mm wynosi 2,5Ø,
 - dla prętów gładkich ≥Ø20mm wynosi 5Ø.
- Długości prętów podano od strony zewnętrznej.

MATERIAŁY:

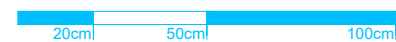
Stal:

- zbrojeniowa główna A-IIIN (**RB500**)
- zbrojeniowa strzemion A-IIIN (**RB500**)
- zbrojeniowa montażowa A-IIIN (**RB500**)
- Klasa betonu: C30 /37 W8 XF4
- Otulina fundamentów: 5 cm
- Otulina pozostałych elementów: 3 cm

Przekrój 2-2



PŁYTA FUNDAMENTOWA PF-1
1 szt.



SKALA 1:20

ZESTAWIENIE STALI (dla płyty fundamentowej PF-1)				
NR	Średnica	Ilość	Długość jednostkowa	Długość łączna
	[mm]	[szt.]	[m]	[m]
1	12	30	1.60	48.00
2	12	10	4.55	45.50
3	12	30	1.60	48.00
4	12	10	4.55	45.50
Ogółem długość [m]			187.00	
Masa jednostkowa [kg/m]			0.888	
Masa ogółem [kg]			166.06	

LEGENDA:

- Zbrojenie dołem
- Zbrojenie góra



ATELIER ARCHITEKTURY RADOSŁAW ZUBRYCKI
ZIELONE WZDÓRZE 1 58-000 BIAŁOGÓRZE BIURO@AARZ.PL TEL. 514462382

BRANŻA	SPEC	ETAP	SKALA RYSUNKU	NR ZAŁĄCZNIKA
BO	BO	PT	1:10	K01.5

NAZWA I ADRES ZADANIA
ROZBUDOWA Z PRZEBUDOWĄ ISTNIEJĄCEGO BUDYNKU SZKOŁY O SALĘ GIMNASTYCZNĄ
DATA
22 MARZEC 2023

ADRES INWESTYCJI: SZKOŁA PODSTAWOWA W SOKOLNIKACH, JEDN.EW. 240903_2 NIEGOWA, OBRĘB 0017 SOKOLNIKI, DZ. 1353, SOKOLNIKI

ZAWARTOŚĆ RYSUNKU
DETAL PŁYTY FUNDAMENTOWEJ PF-1

PODPIS	
KONSTRUKCJA - PROJEKTANT:	
Mgr inż. Krzysztof Czapliński Nr upr. 100/000500W upr. bud. w spec. konstrukc.-budowlanej bto	Krzysztof Czapliński
KONSTRUKCJA - SPRAWDZAJĄCY:	
Mgr inż. Andrzej Kowalczyk Nr upr. 41683 upr. budowlane w spec. konstrukcyjno-budowlanej bto	Andrzej Kowalczyk
ZALĄCZNIK GRAFICZNY OPATRONY KWALIFIKOWANYM PODPISEM ELEKTRONICZNYM PROJEKTANTA W WERSJI CYFROWEJ PROJEKTU STANOWI ELEMENT DOKUMENTACJI PROJEKTOWEJ I MOŻE BYĆ WYKORZYSTYWANY NA CELE PROWADZENIA BUDOWY ZGODNIE Z USTAWĄ PRAWO BUDOWLANE	
STRONA	